

Fleischmann Fördertechnik | Brühlweg 6 | 67483 Edesheim

**Fleischmann Fördertechnik e.K.**  
 Brühlweg 6  
 67483 Edesheim

**Tel.:** +49 (0) 6323/94 92 93 0  
**Fax:** +49 (0) 6323/94 92 93 1  
**E-Mail:** info@fleischmann-foerdertechnik.de  
**Web:** www.fleischmann-foerdertechnik.de

## Linde H 80 D-01/900

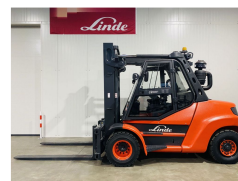
**Tragkraft:** 8000 kg  
**Masttyp:** Standard  
**Hubhöhe:** 3350 mm  
**Bauhöhe:** 3030 mm  
**Freihub:** 150 mm  
**Baujahr:** 2013  
**Betriebsstunden:** 10895  
**Antriebsart:** Diesel  
**Tech. Zustand:** gut  
**Optischer Zustand:** gut  
**Gabellänge:** 2000 mm

**Com Nr.:** DG1024  
**Reifen vorne:** Luft  
**Reifen vorne Zustand:** 60 - 80%  
**Reifen hinten:** Luft  
**Reifen hinten Zustand:** 80 - 100%  
**Antrieb:** Deutz  
**Getriebe:** 1- Pedal Steuerung

### Extras:

Seitenschieber Zinkenverstellgerät  
 integriertes Kaup Zinkenverstellgerät mit Seitenschieber  
 3. Ventil 4. Ventil Arbeitsscheinwerfer hinten Arbeitsscheinwerfer vorne Heizung Vollkabine Klimaanlage  
 Komfortsitz Luftgefedert / mit Sitzheizung

Bei weiteren Fragen rufen Sie uns gerne an. Wir haben neben diesem Modell noch ca. 150 andere Flurförderfahrzeuge an Lager. Besuchen Sie unsere Homepage [www.fleischmann-foerdertechnik.de](http://www.fleischmann-foerdertechnik.de) Leasing & Finanzierung sowie eine Lieferung zu günstigen Konditionen fragen wir gerne für Sie an. Eine Inzahlungnahme von Linde Geräten ist ebenfalls möglich  auch ohne dass Sie ein Gerät bei uns erwerben. \*\*\* Ausgewiesene Betriebsstunden wurden zum Stand des Einstelldatums abgelesen \*\*\* \*\*\* Zwischenverkauf, Änderungen und Irrtümer vorbehalten \*\*\* \*\*\* Preise auf Kleinanzeigen sind Bruttopreise inkl. MwSt \*\*\*



**HRA 30255**  
**Steuernummer 24/042/42607**  
**USt.IdNr. DE 252724033**

**Bank Südpfalz eG**  
**Konto-Nr. 104 812 921**  
**BLZ 548 625 00**

**BIC GENODE 61 SUW**  
**IBAN**  
**DE20 5486 2500 0104 8129 21**

**Preis: 59.900,00 € (zzgl. MwSt.)** (Zwischenverkauf vorbehalten)