

Fleischmann Fördertechnik | Brühlweg 6 | 67483 Edesheim

Fleischmann Fördertechnik e.K.
 Brühlweg 6
 67483 Edesheim

Tel.: +49 (0) 6323/94 92 93 0
Fax: +49 (0) 6323/94 92 93 1
E-Mail: info@fleischmann-foerdertechnik.de
Web: www.fleischmann-foerdertechnik.de

Linde L 14 Duplex

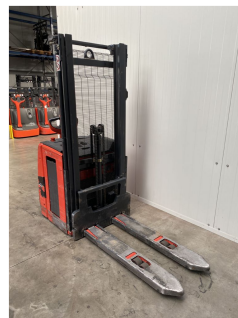
Tragkraft: 1400 kg
Masttyp: Duplex
Hubhöhe: 2930 mm
Bauhöhe: 1920 mm
Freihub: 1380 mm
Baujahr: 2017
Betriebsstunden: 3625
Antriebsart: Elektro
Tech. Zustand: gut
Optischer Zustand: gut
Gabellänge: 1150 mm

Com Nr.: DG1596
Reifen vorne: Vulkollan
Reifen hinten: Vulkollan
Batterie: Sonnenschein , 2020, 24V, 300Ah, 80 - 100%

Extras:

Schleichfahrt Taster, Safety Speed, LFM Code Schloss

Übergabe mit neuer FEM 4.004 Prüfung inkl. Prüfbuch Bei weiteren Fragen rufen Sie uns gerne an. Wir haben neben diesem Modell noch ca. 150 andere Flurförderfahrzeuge an Lager. Besuchen Sie unsere Homepage www.fleischmann-foerdertechnik.de Leasing & Finanzierung sowie eine Lieferung zu günstigen Konditionen fragen wir gerne für Sie an. Eine Inzahlungnahme von Linde Geräten ist ebenfalls möglich auch ohne dass Sie ein Gerät bei uns erwerben. *** Ausgewiesene Betriebsstunden wurden zum Stand des Einstelldatums abgelesen *** *** Zwischenverkauf, Änderungen und Irrtümer vorbehalten *** *** Preise auf Kleinanzeigen sind Bruttopreise inkl. Mwst ***


Preis: 5.500,00 € (zzgl. MwSt.) (Zwischenverkauf vorbehalten)

 Amtsgericht Landau
 HRA 30255
 Steuernummer 24/042/42607
 USt.IdNr. DE 252724033

 VR Bank Südpfalz eG
 Konto-Nr. 104 812 921
 BLZ 548 625 00

 BIC GENODE 61 SUW
 IBAN
 DE20 5486 2500 0104 8129 21