

Fleischmann Fördertechnik | Brühlweg 6 | 67483 Edesheim

Fleischmann Fördertechnik e.K.
 Brühlweg 6
 67483 Edesheim

Tel.: +49 (0) 6323/94 92 93 0
Fax: +49 (0) 6323/94 92 93 1
E-Mail: info@fleischmann-foerdertechnik.de
Web: www.fleischmann-foerdertechnik.de

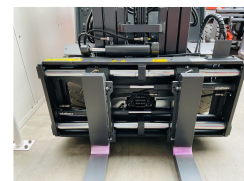
Linde E 50 HL-01/600 Kabine Triplex

Tragkraft: 5000 kg
Masttyp: Triplex
Hubhöhe: 4675 mm
Bauhöhe: 2360 mm
Freihub: 1460 mm
Baujahr: 2019
Betriebsstunden: 7898
Antriebsart: Elektro
Tech. Zustand: gut
Optischer Zustand: gut
Gabellänge: 1600 mm

Com Nr.: DG1903
Reifen vorne: Non Marking
Reifen vorne Zustand: 80 - 100%
Reifen hinten: Non Marking
Reifen hinten Zustand: 80 - 100%
Getriebe: Doppelpedal
Batterie: AIM, 2019, 80V, 930Ah, 60 - 80%

Extras:

Seitenschieber Zinkenverstellgerät
 Stabau Zinkenverstellgerät mit Seitenschub
 3. Ventil 4. Ventil Arbeitsscheinwerfer hinten Arbeitsscheinwerfer vorne Heizung Vollkabine Vollfreihub Safety Light
 Übergabe mit neuer FEM 4.004 Prüfung inkl. Prüfbuch Bei weiteren Fragen rufen Sie uns gerne an. Wir haben neben diesem Modell noch ca. 150 andere Flurförderfahrzeuge an Lager. Besuchen Sie unsere Homepage www.fleischmann-foerdertechnik.de Leasing & Finanzierung sowie eine Lieferung zu günstigen Konditionen fragen wir gerne für Sie an. Eine Inzahlungnahme von Linde Geräten ist ebenfalls möglich auch ohne dass Sie ein Gerät bei uns erwerben. *** Ausgewiesene Betriebsstunden wurden zum Stand des Einstelldatums abgelesen *** *** Zwischenverkauf, Änderungen und Irrtümer vorbehalten *** *** Preise auf Kleinanzeigen sind Bruttopreise inkl. MwSt ***



Amtsgericht Landau
HRA 30255
Steuernummer 24/042/42607
USt.IdNr. DE 252724033

VR Bank Südpfalz eG
Konto-Nr. 104 812 921
BLZ 548 625 00

BIC GENODE 61 SUW
IBAN
 DE20 5486 2500 0104 8129 21

Preis: 49.900,00 € (zzgl. MwSt.) (Zwischenverkauf vorbehalten)