

Fleischmann Fördertechnik | Brühlweg 6 | 67483 Edesheim

Fleischmann Fördertechnik e.K.
 Brühlweg 6
 67483 Edesheim

Tel.: +49 (0) 6323/94 92 93 0
Fax: +49 (0) 6323/94 92 93 1
E-Mail: info@fleischmann-foerdertechnik.de
Web: www.fleischmann-foerdertechnik.de

Linde L 16i Triplex

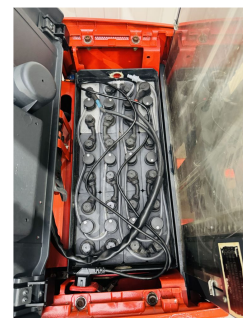
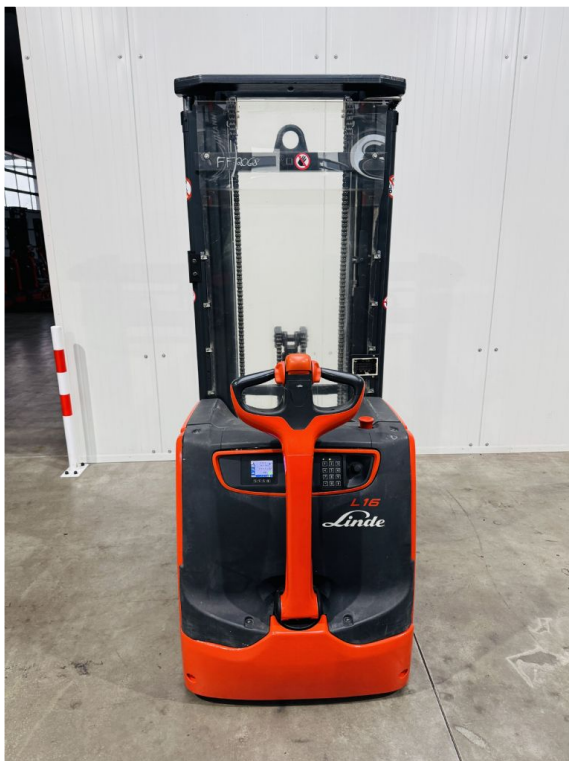
Tragkraft: 1600 kg
Masttyp: Triplex
Hubhöhe: 4805 mm
Bauhöhe: 2170 mm
Freihub: 1560 mm
Baujahr: 2015
Betriebsstunden: 1165
Antriebsart: Elektro
Tech. Zustand: gut
Optischer Zustand: gut
Gabellänge: 1150 mm

Com Nr.: FF2068
Reifen vorne: Vulkollan
Reifen vorne Zustand: Neu
Reifen hinten: Vulkollan
Reifen hinten Zustand: Neu
Batterie: Midac, 2015, 24V, 375Ah, 60 - 80%

Extras:

Initialhub Vollfreihub

Übergabe mit neuer FEM 4.004 Prüfung Bei weiteren Fragen rufen Sie uns gerne an. Wir haben neben diesem Modell noch ca. 150 andere Flurförderfahrzeuge an Lager. Besuchen Sie unsere Homepage www.fleischmann-foerdertechnik.de Leasing & Finanzierung sowie eine Lieferung zu günstigen Konditionen fragen wir gerne für Sie an. Eine Anzahlungnahme von Linde Geräten ist ebenfalls möglich auch ohne dass Sie ein Gerät bei uns erwerben. *** Ausgewiesene Betriebsstunden wurden zum Stand des Einstelldatums abgelesen *** *** Zwischenverkauf, Änderungen und Irrtümer vorbehalten *** *** Preise auf Kleinanzeigen sind Bruttopreise inkl. MwSt ***



Preis: 8.400,00 € (zzgl. MwSt.) (Zwischenverkauf vorbehalten)

Amtsgericht Landau
HRA 30255
Steuernummer 24/042/42607
USt.IdNr. DE 252724033

VR Bank Südpfalz eG
Konto-Nr. 104 812 921
BLZ 548 625 00

BIC GENODE 61 SUW
IBAN
DE20 5486 2500 0104 8129 21