

Fleischmann Fördertechnik | Brühlweg 6 | 67483 Edesheim

Fleischmann Fördertechnik e.K.
 Brühlweg 6
 67483 Edesheim

Linde E 30 L-01 Kabine Triplex STVO Container

Tragkraft: 3000 kg
Masttyp: Triplex
Hubhöhe: 4350 mm
Bauhöhe: 2080 mm
Freihub: 1519 mm
Baujahr: 2013
Betriebsstunden: 7251
Antriebsart: Elektro
Tech. Zustand: gut
Optischer Zustand: gut

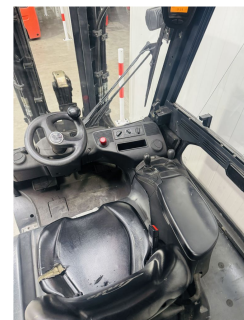
Tel.: +49 (0) 6323/94 92 93 0
Fax: +49 (0) 6323/94 92 93 1
E-Mail: info@fleischmann-foerdertechnik.de
Web: www.fleischmann-foerdertechnik.de

Com Nr.: FF2087
Reifen vorne: Non Marking
Reifen vorne Zustand: 80 - 100%
Reifen hinten: Non Marking
Reifen hinten Zustand: 80 - 100%
Getriebe: Doppelpedal
Batterie: Hoppecke, 2015, 80V, 625Ah, 60 - 80%
Geschwindigkeitsklasse: 20 km/h

Extras:

Anbaugeräte auf Anfrage

3. Ventil 4. Ventil Arbeitsscheinwerfer hinten Arbeitsscheinwerfer vorne Heizung STVZO Vollkabine Vollfreihub Safety Light Übergabe mit neuer FEM 4.004 Prüfung Bei weiteren Fragen rufen Sie uns gerne an. Wir haben neben diesem Modell noch ca. 150 andere Flurförderfahrzeuge an Lager. Besuchen Sie unsere Homepage www.fleischmann-foerdertechnik.de Leasing & Finanzierung sowie eine Lieferung zu günstigen Konditionen fragen wir gerne für Sie an. Eine Anzahlungnahme von Linde Geräten ist ebenfalls möglich auch ohne dass Sie ein Gerät bei uns erwerben. *** Ausgewiesene Betriebsstunden wurden zum Stand des Einstelldatums abgelesen *** *** Zwischenverkauf, Änderungen und Irrtümer vorbehalten *** *** Preise auf Kleinanzeigen sind Bruttopreise inkl. MwSt ***



Preis: 21.900,00 € (zzgl. MwSt.) (Zwischenverkauf vorbehalten)