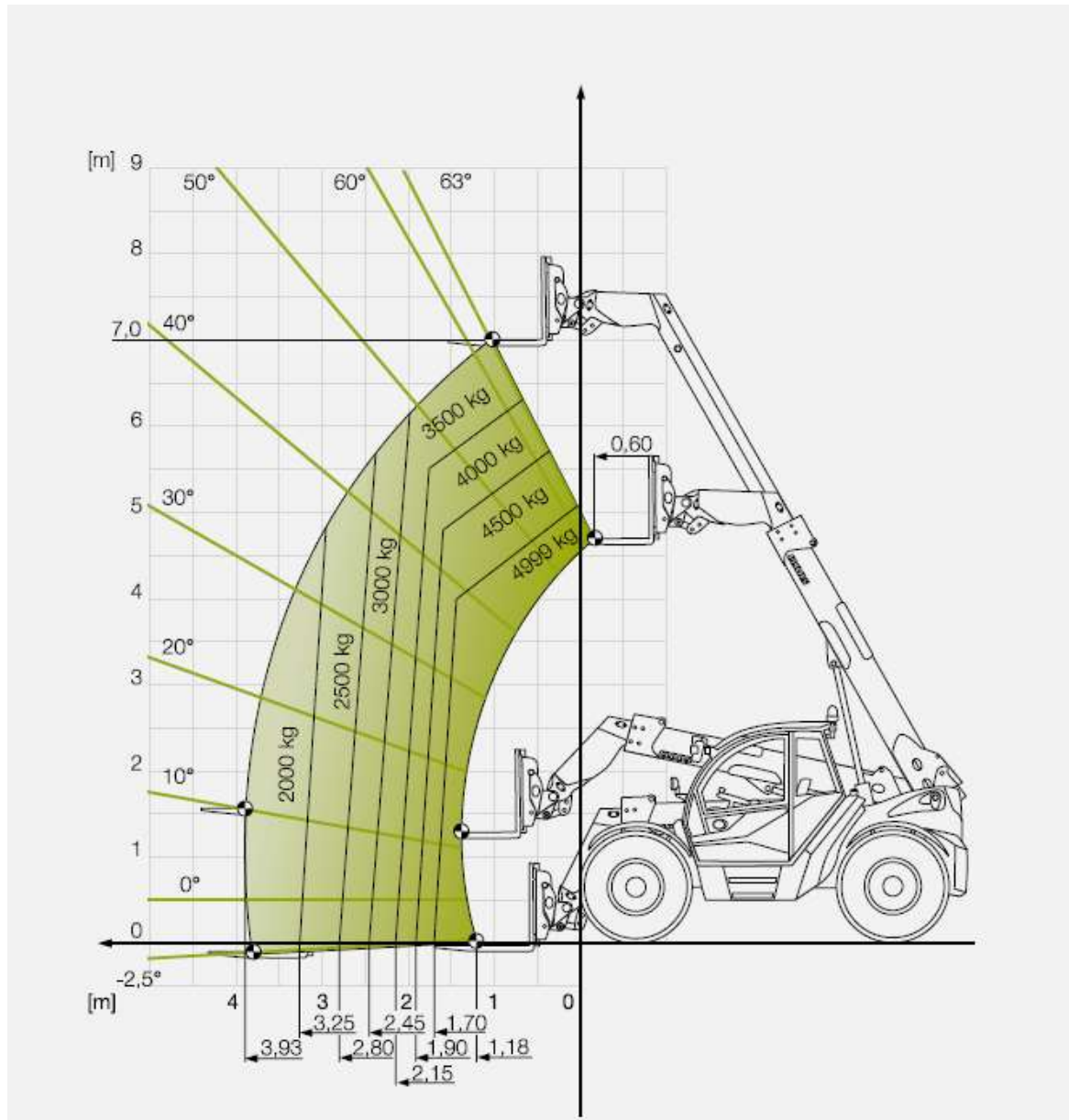


Traglastdiagramme.

SCORPION 756

Lastdiagramm mit
Lastschwerpunkt (LSP) 600 mm



Liefert überzeugende Argumente.

SCORPION		756
Ladeanlage		
Hubkraft	kg	5600
Hubhöhe	mm	7030
Motor		
Hersteller		Deutz
Typ		TCD 4.1 L4
Bauart / Anzahl der Zylinder		R 4
Hubraum	cm ³	4038
Leistung bei 2400 U/min (ECE R 120) ¹	kW/PS	115/156
Max. Drehmoment bei 1600 U/min	Nm	609
Abgasnachbehandlung Stage V		
Abgasnachbehandlung Stage IIIA (Tier 3)		
Arbeitshydraulik		
LS-Pumpe, LUDV-Ventile	l/bar	max. 200/270 ²
Steuergerät		(Serie), 5-fach (op
Druckentlastung dritter Steuerkreis		o
Fahrtrieb		
Hydrostatisch		VARIPOWER PLUS
Fahrbereiche ⁴	km/h	0-15/0-30/ 0-40 ⁵
Endgeschwindigkeit max. ⁶	km/h	30/40 ¹
Tankvolumen		
Kraftstofftank	l	190
Harnstofftank	l	20
Hydrauliköltank	l	230
Achsen		
Vorderachse		
Differentialsperre vorn		Sperrdifferential 100%
Lenkeinschlag	Grad	40
Niveaueausgleich + / -	Grad	-
Hinterachse		
Pendelwinkel	Grad	10
Lenkeinschlag	Grad	40
Betriebsbremse		
Bauart	fußbetätigte hydraulische Lamellenbremse (geschlossen, nass)	
Einbauort	Vorder- und Hinterachse	
Feststellbremse		
Bauart	elektrohydraulische Lamellenbremse	
Einbauort	Federspeicher in der Vorderachse	
Gewichte		
Leergewicht VARIPOWER Ausstattung ⁷	kg	10600
Maximal zulässiges Gesamtgewicht	kg	13000

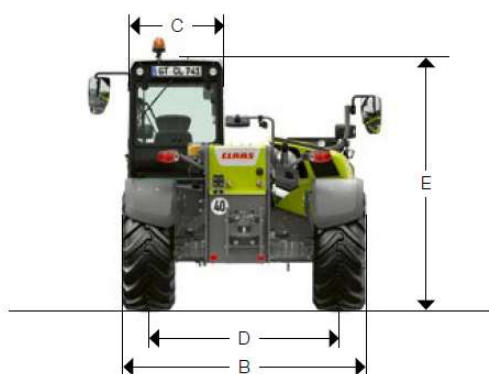
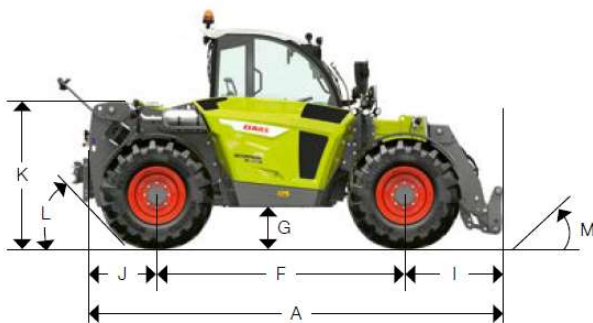
SCORPION		756
-----------------	--	------------

Maße

A	Länge inkl. Werkzeugträger	mm	5030
B	Gesamtbreite (ohne Spiegel)	mm	2521 ¹
C	Breite der Kabine (außen)	mm	969
D	Spurbreite	mm	2040
E	Gesamthöhe (ohne Rundumleuchte)	mm	2655
F	Radstand mittig	mm	2950
G	Bodenfreiheit	mm	410
H	Wenderadius über Räder ³	mm	3902
I	Abstand Mitte Vorderrad zu Vorderseite Werkzeugträger	mm	1177
J	Hecküberhang (ohne Anhängerkupplung)	mm	1019
K	Höhe bis zum Teleskopanlenkpunkt im Rahmen	mm	1693
L	Hinterer Anfahrwinkel	Grad	32
M	Einkippwinkel Palettengabel unten	Grad	20
N	Auskippwinkel Palettengabel oben	Grad	66,4
	Totaler Drehwinkel Werkzeugträger	Grad	152

¹ 460/70 R 24

² Ggf. auch abhängig von der jeweiligen Bereifung



SCORPION	Hubhöhe (m)	Hubkraft (t)
756	7,03	5,6